

# KABELE

KOMÍNOVÉ CENTRUM

## PRODUKTOVÝ KATALOG A CENÍK

Ceny platné od 1. 6. 2023

Komíny

▪

Komínový sortiment

▪

Nerezové komponenty

▪

Silnostěnné kouřovody

▪

Plastový systém

▪

Koaxiální systém

▪

Zděné komíny s nerezovou vložkou

▪

Zděné komíny s keramickou vložkou

▪

Izolační materiály

▪

Stavební materiál

▪

Spojovací materiál

▪

Čisticí sety





# KABELE

KOMÍNOVÉ CENTRUM

## **Firma KABELE - KOMÍNOVÉ CENTRUM**

byla založena roku 1989  
a má dlouholeté zkušenosti  
v oblastech kominictví  
a rekonstrukcí spalinových cest.

# KOMÍNOVÝ SORTIMENT / NEREZOVÉ KOMPONENTY

## AK dno

AK dno pod dvířkový díl.  
Tloušťka materiálu 0,5 mm.

Provedení: Nerezová ocel ČSN 17349,  
tl. 0,5 mm.

Použití: slouží pro uzavření spodní  
části nahlížecího dílu nebo kontrolního  
otvoru.



Průměr	DN150	DN160	DN180	DN200
Cena	348,-	411,-	469,-	495,-

## AK nahlížecí (dvířkový) díl tl. 0,8 mm

AK nahlížecí (dvířkový) díl pro kontrolu,  
čištění a vybírání nečistot.

Provedení: nerezová ocel ČSN 17349,  
tl. 0,8 mm, do průměru 180 mm se  
zúžením, od průměru 200 mm s hrdly.  
Spoje nutno nýtovat. Bez dvířek.

Použití: tuhá paliva, lehký olej,  
těžký olej, mokřý plyn, suchý plyn.



Průměr	DN150	DN160	DN180	DN200
Cena	1 236,-	1 310,-	1 357,-	1 468,-

## Nerezový kontrolní otvor (tzv. „půllitr“)

Nerezový kontrolní otvor.  
Tloušťka materiálu 0,8 mm.



Průměr	DN150	DN160	DN180	DN200
Cena	1 376,-	1 567,-	1 638,-	1 772,-

## Nerezový T - kus 90° tl. 0,8 mm

Provedení: nerezová ocel ČSN 17349,  
tl. 0,8 mm, do průměru 180 mm se  
zúžením, od průměru 200 mm s hrdly.  
Spoje nutno nýtovat.

Použití: tuhá paliva, lehký olej, těžký olej,  
mokřý plyn, suchý plyn.



Průměr	DN150	DN160	DN180	DN200
Cena	1 402,-	1 519,-	1 758,-	1 805,-

## Nerezový T - kus 45° tl. 0,8 mm

Provedení: nerezová ocel ČSN 17349,  
tl. 0,8 mm, do průměru 180 mm se  
zúžením, od průměru 200 mm s hrdly.  
Spoje nutno nýtovat.

Použití: tuhá paliva, lehký olej, těžký olej,  
mokřý plyn, suchý plyn.



Průměr	DN150	DN160	DN180	DN200
Cena	2 075,-	2 205,-	2 297,-	2 718,-

## Dvířka pozinkovaná

Komínová protipožární dvířka  
se šachtou pro nahlížecí díly a zadržení.  
Dvířka s rámečkem pro lepší zadržení.



Cena	425,-
------	-------

## Nerezová komínová dvířka

Komínová protipožární dvířka se  
šachtou pro nasunutí do nahlížecích  
díků a zadržení.



Cena	1 439,-
------	---------

## AK redukce do nerezového T - kusu

Nerezová redukce pro vnitřní nerezový  
T - kus. Redukce slouží pro zmenšení  
průměru T - kusu na průměr  
kouřovodu spotřebiče.

(Označení průměru:  
DN sough/DN kouřovod).



Průměr	150/120	150/130	160/120	160/130
Cena	610,-	610,-	746,-	746,-

Průměr	160/150	180/130	180/150	180/160
Cena	746,-	872,-	872,-	872,-

Průměr	200/150	200/160	200/180
Cena	1 003,-	1 003,-	1 003,-

## AK roura tl. 0,8 mm

Provedení: nerezová ocel ČSN 17349,  
tl. 0,8 mm, do průměru 180 mm se  
zúžením, od průměru 200 mm s hrdly.  
Spoje nutno nýtovat.

Použití: tuhá paliva, lehký olej, těžký olej,  
mokřý plyn, suchý plyn.



Roura 1 000 mm				
Průměr	DN150	DN160	DN180	DN200
Cena	1 272,-	1 396,-	1 510,-	1 662,-

Roura 500 mm				
Průměr	DN150	DN160	DN180	DN200
Cena	762,-	836,-	904,-	997,-

Roura 330 mm				
Průměr	DN150	DN160	DN180	DN200
Cena	549,-	598,-	650,-	716,-

# KOMÍNOVÝ SORTIMENT / NEREZOVÉ KOMPONENTY

## Ohebná komínová vložka na tuhá paliva - podtlak N1, tloušťka 0,4 mm

Nerezová komínová vložka určená pro vložkování komínu na odvod spalin od spotřebiče na tuhá paliva.

K objednání libovolné délky s termínem dodání do 4 dnů. Skladem délky 6 m, 7 m, 8 m.



Cena za 1 metr				
Průměr	DN150	DN160	DN180	DN200
Cena	1 255,-	1 343,-	1 483,-	1 623,-

Délka 6 metrů				
Průměr	DN150	DN160	DN180	DN200
Cena	7 530,-	8 058,-	8 898,-	9 738,-

Délka 7 metrů				
Průměr	DN150	DN160	DN180	DN200
Cena	8 785,-	9 401,-	10 381,-	11 361,-

Délka 8 metrů				
Průměr	DN150	DN160	DN180	DN200
Cena	10 040,-	10 744,-	11 864,-	12 984,-

## AK spona

Spona pro uchycení komínových vložek.



Průměr	DN150	DN160	DN180	DN200
Cena	316,-	387,-	398,-	414,-

## Nerezové koleno - natačecí 0° - 45°

Nerezové natačecí 2segmentové koleno 0° - 45°, tloušťka materiálu 0,8 mm.

Provedení: nerezová ocel ČSN 17349, tloušťka 0,8 mm, do průměru 180 mm se zúžením, od průměru 200 mm s hrdly. Spojе nutno nýtovat.

Použití: tuhá paliva, lehký olej, těžký olej, mokřý plyn, suchý plyn.



Průměr	DN150	DN160	DN180	DN200
Cena	869,-	983,-	1 085,-	1 211,-

## Nerezové koleno - natačecí 0° - 90°

Nerezové natačecí 3segmentové koleno 0° - 90°, tloušťka materiálu 0,8 mm.

Provedení: nerezová ocel ČSN 17349, tloušťka 0,8 mm, do průměru 180 mm se zúžením, od průměru 200 mm s hrdly. Spojе nutno nýtovat.

Použití: tuhá paliva, lehký olej, těžký olej, mokřý plyn, suchý plyn.



Průměr	DN150	DN160	DN180	DN200
Cena	1 059,-	1 295,-	1 428,-	1 611,-

## Nerezové koleno - natačecí 0° - 90° s kontrolním otvorem

Nerezové natačecí 3segmentové koleno 0° - 90°, tloušťka materiálu 0,8 mm.

Provedení: nerezová ocel ČSN 17349, tloušťka 0,8 mm, do průměru 180 mm se zúžením, od průměru 200 mm s hrdly. Spojе nutno nýtovat.

Použití: tuhá paliva, lehký olej, těžký olej, mokřý plyn, suchý plyn.



Průměr	DN150	DN160	DN180	DN200
Cena	1 343,-	1 482,-	1 622,-	1 808,-

## Nerezová redukce s těsněním pro šamotový sopouch (převlečná) tl. 15 mm, 20 mm

Nerezová redukce tloušťky 0,8 mm s těsněním pro šamotový sopouch.

Redukce je určená pro přechod z komínu s keramickou vložkou na nerezový nebo ocelový kouřovod.

Nejvhodnější varianta, jak mít správně vyřešený přechod, aby nedošlo k poškození keramického sopouchu. Při objednání je nutné uvést tloušťku šamotové vložky (15 nebo 20 mm).

(Označení průměru:

DN sopouch/DN kouřovod).



Průměr	160/150	160/160	180/150	180/160
Cena	876,-	876,-	937,-	937,-

Průměr	180/180	200/150	200/160	200/180
Cena	937,-	965,-	965,-	965,-

Průměr	200/200
Cena	965,-

## AK manžeta - kryt proti zatékání

Kryt proti zatékání. Pro uchycení na ústí komínové vložky.



Průměr	DN150	DN160	DN180	DN200
Cena	300,-	307,-	319,-	327,-

## AK zakrývací hlavice (Meidingerova hlavice)

Nerezová protidešťová stříška. Jednoduchá instalace díky stahovacímu pásku.



Průměr	DN150	DN160	DN180	DN200
Cena	892,-	918,-	966,-	1 021,-

# KOMÍNOVÝ SORTIMENT / NEREZOVÉ KOMPONENTY

## Komínová stříška do šamotu

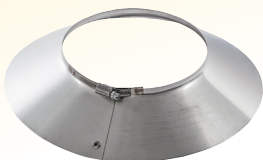
Nerezová protidešťová stříška. Určená pro montáž do komínu s keramickou vložkou. Jednoduchá montáž, pouze na zasunutí do ústí komínu.

Průměr	DN180	DN200
Cena	1 746,-	1 803,-



## Sada pro vložkování - na tuhá paliva

Sada obsahuje: dno, čistící díl, pozinkovaná komínová dvířka s prodloužením, T - kus 90°, spona, manžeta, hlavice. Následně stačí doplnit ohebnou komínovou vložku nebo rouru dle výšky komínu.



Průměr	DN150	DN160	DN180	DN200
Cena	4 919,-	5 277,-	5 692,-	5 955,-

## Proč komín z nerezové oceli?

Snaha po úsporách primárních energií a ochrany životního prostředí vede výrobce tepelné techniky neustále pracovat na vývoji a stávající výrobky zlepšovat.

Výsledkem jsou dnes kotle, jejichž optimalizovaná konstrukce přináší následující parametry odváděných spalin:

1. Větší obsah vody v kouřových plynech u pevných paliv.
2. Mimo to menší množství spalin z kotlů nižších výkonů snižuje ztráty spalinami.
3. Podstatně nižší teplota spalin jako výsledek zlepšování tepelných zdrojů – zvyšování jejich účinnosti.

## Výhody nerezové oceli:

1. Velmi rychlé ohřátí celého komína až po vyústění je způsobeno:
  - a) Tenkostěnným provedením
  - b) Menším měrným teplem (115Wh/m<sup>2</sup>) a proto je možné rychle prohřátí nad rosný bod v celé délce komína. I starý komín může být zabezpečen proti vlhnutí.
2. Velmi rychlé ochlazení celého odvodu spalin po uvedení tepelného zdroje do klidu a tím rychlé snížení podtlaku v komíně. To znamená úsporu energie zamezením nežádoucího ochlazení kotlové vody.
3. Velmi hladký vnitřní povrch celého odvodu spalin způsobuje:
  - a) Menší dobu setrvání spalin v komíně
  - b) Nižší odpor proudění
  - c) Vyšší rychlost spalin a rychlé prohřátí nad rosný bod až po vyústění z komínu
4. Nízká hmotnost jednotlivých komponentů umožňuje:
  - a) Bezproblémovou a rychlou montáž
  - b) Jednoduchý a rychlý transport
  - c) V případě nutnosti je možná snadná demontáž a opětovná montáž bez velké přestávky topení
5. Velmi vysoká odolnost proti korozi. Pro moderní vedení spalin je vhodná nerezová ocel ve spojení s propracovanými detaily spojování a odpovídající vysoká kvalita zpracování.

# KOMÍNOVÝ SORTIMENT / SILNOSTĚNNÉ KOUŘOVODY

## Ocelová roura silnostěnná

Ocelový kouřovod tloušťky 2,0 mm. Určený pro dopojení spotřebiče na tuhá paliva.

Provedení: lakováno senothermním lakem.

Černá nebo šedá barva.

Použití: pro odvod spalin na tuhá paliva.



Délka 1 000 mm			
Průměr	DN120	DN130	DN150
Cena	812,-	842,-	939,-

Délka 500 mm			
Průměr	DN120	DN130	DN150
Cena	580,-	609,-	636,-

Délka 250 mm			
Průměr	DN120	DN130	DN150
Cena	420,-	435,-	470,-

## Komínová klapka pro krbová kamna

Ocelový kouřovod tloušťky 2,0 mm.

Délka 250 mm. Klapka má bezpečnostní výřez dle oborových pravidel.

Nastavenou plochu klapky udržuje aretační pružina.

Provedení: lakováno senothermním lakem.

Černá nebo šedá barva.



Průměr	DN120	DN130	DN150
Cena	721,-	750,-	807,-

## Koleno 45° pevné silnostěnné

Ocelový kouřovod tloušťky 2,0 mm.

Provedení: lakováno senothermním lakem.

Černá nebo šedá barva.

Použití: pro odvod spalin na tuhá paliva.



Průměr	DN120	DN130	DN150
Cena	490,-	527,-	557,-

## Koleno 90° pevné

Ocelový kouřovod tloušťky 2,0 mm.

Provedení: lakováno senothermním lakem.

Černá nebo šedá barva.

Použití: pro odvod spalin na tuhá paliva.



Průměr	DN120	DN130	DN150
Cena	706,-	721,-	750,-

## Zděř 45° pro zazdění do komína DN150

Ocelový kouřovod tloušťky 2,0 mm.

Dilataci zděře po zazdění zajišťuje izolační papír.

Provedení: černá barva.



Cena	745,-
------	-------

## Koleno 90° pevné s čistícím otvorem

Ocelový kouřovod tloušťky 2,0 mm.

Víčko čistícího otvoru s těsněním.

Provedení: lakováno senothermním lakem.

Černá nebo šedá barva.

Použití: pro odvod spalin na tuhá paliva.



Průměr	DN120	DN130	DN150
Cena	737,-	752,-	782,-

## Koleno 0° - 45° regulované

Ocelový kouřovod tloušťky 2,0 mm.

Díky speciálnímu systému spony je koleno snadno nastavitelné a zároveň velmi pevné.

Provedení: lakováno senothermním lakem.

Černá nebo šedá barva.

Použití: pro odvod spalin na tuhá paliva.



Průměr	DN150
Cena	620,-

## Koleno 0° - 90° regulované s čistícím otvorem

Ocelový kouřovod tloušťky 2,0 mm.

Díky speciálnímu systému spony je koleno snadno nastavitelné a zároveň velmi pevné.

Víčko čistícího otvoru s těsněním.

Provedení: lakováno senothermním lakem.

Černá nebo šedá barva.

Použití: pro odvod spalin na tuhá paliva.



Průměr	DN120	DN130	DN150
Cena	836,-	865,-	893,-

## Růžice

Ocelový kouřovod tloušťky 2,0 mm.

Provedení: černá nebo šedá barva.



Průměr	DN120	DN130	DN150
Cena	100,-	108,-	124,-

## Dvoustěnná zděř

Ocelový kouřovod tloušťky 2,0 mm.

Délka 135 mm.

Provedení: lakováno senothermním lakem.

Černá nebo šedá barva.

Použití: pro odvod spalin na tuhá paliva.



Průměr	DN120	DN130	DN150
Cena	372,-	386,-	414,-

# KOMÍNOVÝ SORTIMENT / TŘÍSLOŽKOVÉ NEREZOVÉ KOMÍNY

## Základní seznam prvků pro složení třísložkového nerezového komínu:

1. Nosná konzole
2. Izolovaná kotvicí deska
3. Čistící díl
4. Sopouchový díl + krycí prstýnek na fasádu
5. Spojka kouřovodu
6. Trubkové díly (počet dle výšky komínu)
7. Díl vyústění
8. Zakrývací hlavice
9. Nástěnné připevnění (pevně s prodloužením dle vzdálenosti od stěny / přestavitelné připevnění) 1 ks na 2,5 m komínu.

### Nosná konzole

Nosná konzole pro vynešení třísložkového komínu. Je určena k montáži pro vzdálenost od zdi větší než 50 mm.

Cena je uvedena za pár.



Délka	490 mm	550 mm	600 mm
Cena	1 595,-	2 318,-	2 347,-

Délka	700 mm	900 mm
Cena	2 532,-	3 052,-

### Izolovaná kotvicí deska

Izolovaná kotvicí deska se zpravidla používá jako spodní stavební díl. Na spodním plechu kotvicí desky je připevněno šroubení pro sadu dílů odvodu kondenzátu doplněné zátkou.

**Provedení:** vnitřní plášť nerezová ocel ČSN 17349, tloušťky 0,8 mm. Vnější plášť lesklý 17241. Izolace 35 mm dle ČSN 734201. Odolnost trvale 600 °C.



Průměr	DN150	DN160	DN180	DN200
Cena	1 598,-	1 675,-	1 732,-	1 854,-

### Čistící díl

Čistící díl může být použit ve spodní části komína i v horní části komína.

**Provedení:** vnitřní plášť nerezová ocel ČSN 17349, tloušťky 0,8 mm. Vnější plášť lesklý 17241. Izolace 35 mm dle ČSN 734201. Odolnost trvale 600 °C.



Průměr	DN150	DN160	DN180	DN200
Cena	5 074,-	5 266,-	5 280,-	5 516,-

### Sopouchový díl 90°

Sopouchový díl 90° pro připojení kouřovodu.

**Provedení:** vnitřní plášť nerezová ocel ČSN 17349, tloušťky 0,8 mm. Vnější plášť lesklý 17241. Izolace 35 mm dle ČSN 734201. Odolnost trvale 600 °C.

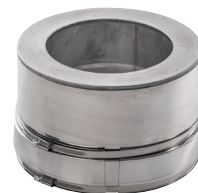


Průměr	DN150	DN160	DN180	DN200
Cena	4 313,-	4 657,-	4 718,-	5 090,-

### Díl vyústění

Díl vyústění uzavírá komínovou hlavu.

**Provedení:** vnitřní plášť nerezová ocel ČSN 17349, tloušťky 0,8 mm. Vnější plášť lesklý 17241. Izolace 35 mm dle ČSN 734201. Odolnost trvale 600 °C.



Průměr	DN150	DN160	DN180	DN200
Cena	1 363,-	1 472,-	1 489,-	1 555,-

### Zakrývací hlavice

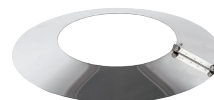
Zakrývací hlavice se používá jako ochrana proti větru nebo jako ochrana proti dešti.



Průměr	DN150	DN160	DN180	DN200
Cena	766,-	819,-	834,-	881,-

### Krycí prstýnek

Krycí prstýnek se používá na pokrytí okolo sopouchu.



Průměr	DN150	DN160	DN180	DN200
Cena	566,-	582,-	594,-	649,-

### Segmentový oblouk 30°

Segmentové oblouky pro případně uhýbané komíny.

**Provedení:** vnitřní plášť nerezová ocel ČSN 17349, tloušťky 0,8 mm. Vnější plášť lesklý 17241. Izolace 35 mm dle ČSN 734201. Odolnost trvale 600 °C.



Průměr	DN150	DN160	DN180	DN200
Cena	2 596,-	2 687,-	2 736,-	3 334,-

### Spojka kouřovodu



Průměr	DN150	DN160	DN180	DN200
Cena	1 403,-	1 480,-	1 529,-	1 595,-

# KOMÍNOVÝ SORTIMENT / TŘÍSLOŽKOVÉ NEREZOVÉ KOMÍNY

## Nástěnné přípevnění dlouhé

Nástěnné přípevnění dlouhé je určeno pro kotvení ke vzdálenější nosné konstrukci pro díly „Nástěnné přípevnění pevné“. Dodává se v pěti délkách a dá se použít pro všechny DN. Cena je uvedena za pár.



Délka	WH150	WH250	WH350	WH450	WH650
Cena	718,-	808,-	1 678,-	1 847,-	2 106,-

## Nástěnné přípevnění pevné

Nástěnné přípevnění je univerzální upevňovací prvek z nerezové oceli pro vnitřní i vnější montáže. Vzdálenost od stěny je 50 mm. Lze prodloužit pomocí dílu „Nástěnné přípevnění dlouhé“.



Průměr	DN150	DN160	DN180	DN200
Cena	946,-	972,-	1 035,-	1 109,-

## Nástěnné přípevnění přestavitelné

Nástěnné přípevnění přestavitelné je univerzální upevňovací prvek z nerezové oceli pro vnitřní i vnější montáže třísložkových dílů. Pomocí přestavitelnosti lze vyrovnat stěny a fasády. Rozsah 50 - 120 mm.



Průměr	DN150	DN160	DN180	DN200
Cena	1 151,-	1 230,-	1 247,-	1 341,-

## Střešní opěra

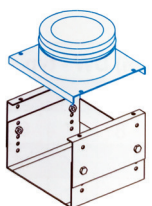
Střešní opěra se montuje z vnitřní strany střešní konstrukce. Slouží jako vedení třísložkových dílů skrze střechu. Při nosné střešní konstrukci z hořlavých materiálů je dodržen rozestup minimálně 100 mm. Při větším rozestupu krokví mohou být profily prodlouženy. Musí být zvažena možnost statického zatížení střechy. Fixuje komín v horizontálním směru, není nosným prvkem.



Průměr	DN150	DN160	DN180	DN200
Cena	1 363,-	1 608,-	1 787,-	1 856,-

## Teleskopická podpěra

Teleskopická podpěra je určena k založení komína na podlahu nebo jiný vhodný podklad. Její výška je přestavitelná v rozmezí 150 - 250 mm. Určeno pro izolovanou kotvicí desku.



Průměr	DN150	DN160	DN180	DN200
Cena	2 318,-	2 488,-	2 614,-	2 788,-

## Střešní těsnicí příruba 0° - 15°

Střešní těsnicí příruba se dodává v provedení nerez / olovo pro vytvarování podle střešní krytiny podle sklonu střechy. Součástí střešní těsnicí příruby je nerezová manžeta.



Průměr	DN150	DN160	DN180	DN200
Cena	3 815,-	4 006,-	4 092,-	4 431,-

## Střešní těsnicí příruba 15° - 25°

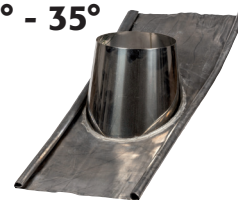
Střešní těsnicí příruba se dodává v provedení nerez / olovo pro vytvarování podle střešní krytiny podle sklonu střechy. Součástí střešní těsnicí příruby je nerezová manžeta.



Průměr	DN150	DN160	DN180	DN200
Cena	4 100,-	4 264,-	4 306,-	4 688,-

## Střešní těsnicí příruba 25° - 35°

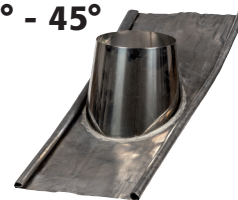
Střešní těsnicí příruba se dodává v provedení nerez / olovo pro vytvarování podle střešní krytiny podle sklonu střechy. Součástí střešní těsnicí příruby je nerezová manžeta.



Průměr	DN150	DN160	DN180	DN200
Cena	4 350,-	4 480,-	4 556,-	4 952,-

## Střešní těsnicí příruba 35° - 45°

Střešní těsnicí příruba se dodává v provedení nerez / olovo pro vytvarování podle střešní krytiny podle sklonu střechy. Součástí střešní těsnicí příruby je nerezová manžeta.



Průměr	DN150	DN160	DN180	DN200
Cena	4 921,-	5 069,-	5 229,-	5 412,-

## Trubkový díl



### Délka 1 000 mm

Průměr	DN150	DN160	DN180	DN200
Cena	2 826,-	3 108,-	3 197,-	3 510,-

### Délka 500 mm

Průměr	DN150	DN160	DN180	DN200
Cena	1 723,-	1 896,-	1 951,-	2 140,-



# KOMÍNOVÝ SORTIMENT / KOMÍNY ZDĚNÉ / S NEREZOVOU VLOŽKOU

## Komín DN150, T - kus 90°

Zděný komín s vnitřní nerezovou vložkou DN150, tloušťka materiálu 0,8 mm. T - kus 90°, tvárnice 40 x 40 / 33 cm.

## Komín DN160, T - kus 90°

Zděný komín s vnitřní nerezovou vložkou DN160, tloušťka materiálu 0,8 mm. T - kus 90°, tvárnice 40 x 40 / 33 cm.

## Komín DN180, T - kus 90°

Zděný komín s vnitřní nerezovou vložkou DN180, tloušťka materiálu 0,8 mm. T - kus 90°, tvárnice 40 x 40 / 33 cm.

Popis produktu: betonový lehčený komín.

Použití: Betonové lehčené komíny s korozivzdornou výstrojí jsou určeny pro odvod spalin spotřebičů na tuhá paliva (D3), lehké oleje a dřevo (D2), plynná paliva (D1 a W1 - suchý a mokry provoz). V přetlakovém provedení (P1) jsou určeny pro připojení jednoho nebo více spotřebičů na plyn.

Přednosti: Vysoká odolnost proti vyhoření komínu vložky. Nepraskají (prakticky neomezená životnost výstroje z korozivzdorné oceli).

Vysoký tepelný odpor pláště tvárnice = 20 cm plné cihlové zdi + kamenná vata = 55 cm zdi.

DN150			
Výška	5 metrů	6 metrů	7 metrů
Cena	21 140,-	23 816,-	26 492,-

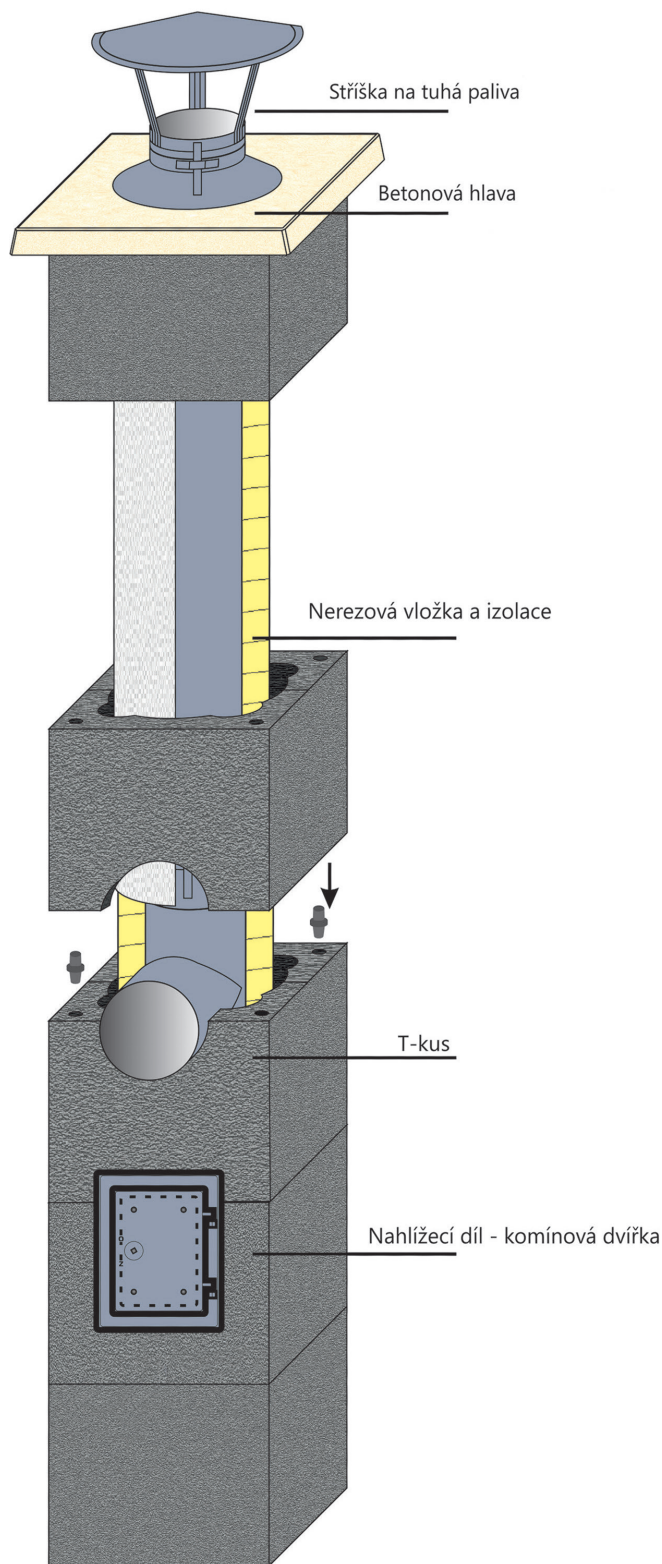
DN150		
Výška	8 metrů	9 metrů
Cena	29 168,-	31 844,-

DN160			
Výška	5 metrů	6 metrů	7 metrů
Cena	22 014,-	24 814,-	27 614,-

DN160		
Výška	8 metrů	9 metrů
Cena	30 414,-	33 214,-

DN180			
Výška	5 metrů	6 metrů	7 metrů
Cena	22 940,-	25 854,-	28 768,-

DN180		
Výška	8 metrů	9 metrů
Cena	31 682,-	34 596,-



# KOMÍNOVÝ SORTIMENT / KOMÍNY ZDĚNÉ / SKC S KERAMICKOU VLOŽKOU

## Komín s vnitřní keramickou vložkou DN160, T - kus 90°, DOPRAVA ZDARMA

KERAMICKÝ KOMÍNOVÝ SYSTÉM, SUCHÝ STANDARD SKC-C (s) je trojvrstvý systém, sestavený z keramických vložek, minerální izolace a komínové tvárnice, který pracuje za podtlaku bez kondenzace vodních par. Přednosti trojvrstvého komínu: možnost napojení každého druhu kotle na pevná paliva (uhlí, dříví, brikety, eko - hrášek, rašelina), tekutá paliva (topný olej, nafta) a plynná paliva (zemní plyn, propan - butan). Změna druhu zdroje energie nevyžaduje žádné další úpravy komínu. Odolný vůči vyhoření sazí a vysokým teplotám. Protipožární bezpečnost díky dokonalé třídě ohnivzdornosti vnějších komínových tvárnice - G50. Hladké stěny komínu minimalizují tření při proudění komínových plynů, což zaručuje dobrý tah. Jednoduché čištění a odolnost vůči mechanickému opotřebení. Dokonalé termoizolační vlastnosti: 0,055 - 0,08 W/mK. Nízká hmotnost a vysoká pevnost komínové tvárnice. Ohledně změny výšky komínu nebo změny úhlu T - kusu na 45° nás, prosím, kontaktujte. Záruka 30 let. DOPRAVA ZDARMA.

DN160			
Výška	5 metrů	6 metrů	7 metrů
Cena	18 488,-	19 541,-	21 458,-

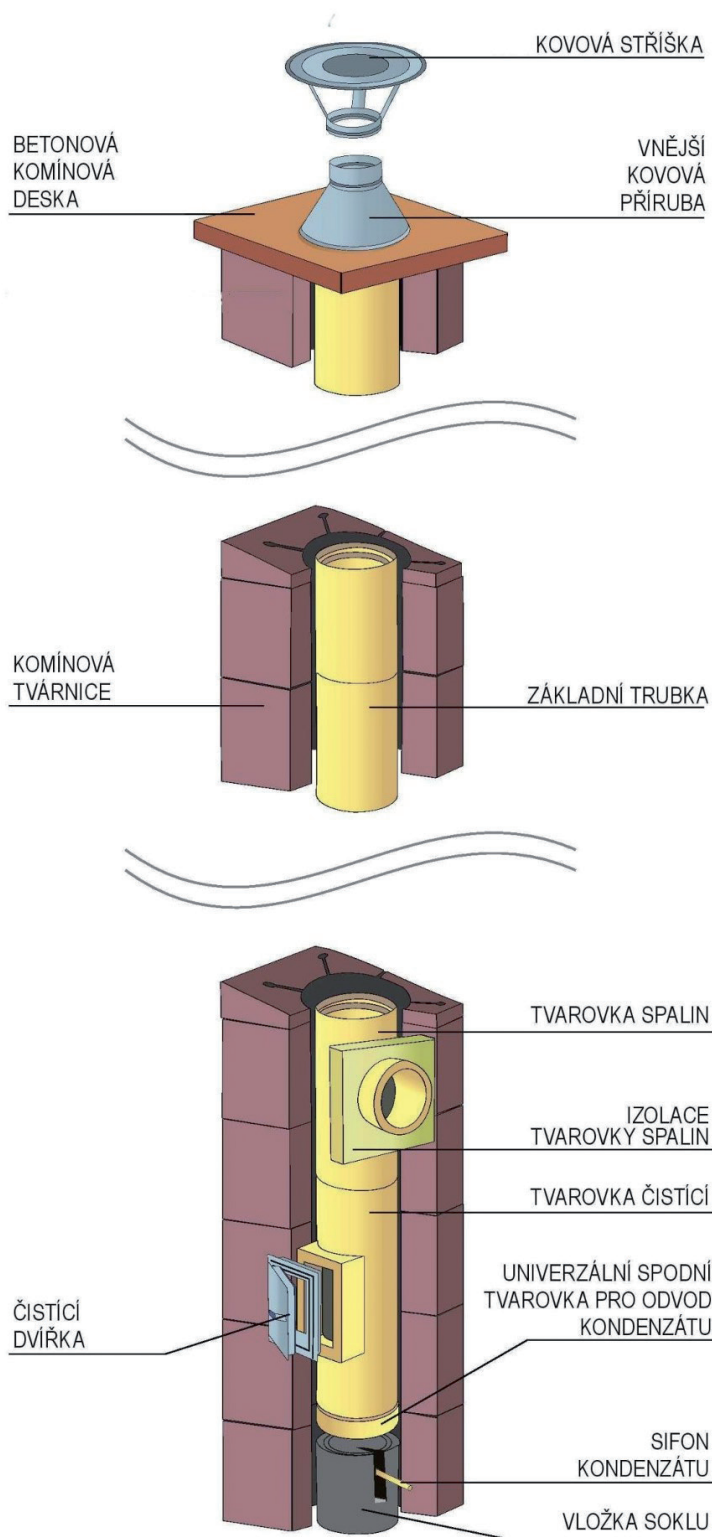
DN160			
Výška	8 metrů	9 metrů	10 metrů
Cena	23 375,-	25 293,-	27 550,-

DN180			
Výška	5 metrů	6 metrů	7 metrů
Cena	18 520,-	19 286,-	21 073,-

DN180			
Výška	8 metrů	9 metrů	10 metrů
Cena	23 259,-	25 118,-	27 316,-

DN200			
Výška	5 metrů	6 metrů	7 metrů
Cena	18 680,-	19 718,-	21 458,-

DN200			
Výška	8 metrů	9 metrů	10 metrů
Cena	23 421,-	25 296,-	27 511,-



## KOMÍNOVÝ SORTIMENT / IZOLAČNÍ MATERIÁLY

### Izolační tubus

Izolační tubus délky 1 000 mm, tloušťka 25 mm, slouží pro zaizolování nerezových rour.



Průměr	DN150	DN160
Cena	454,-	465,-

Průměr	DN180	DN200
Cena	478,-	513,-

### Izolační rohož - 30 mm, 50 mm

LMF 15 AluR

Minerální vláknitý lamelový skružový pás na bázi čedičových vláken, s jednostranným polepem z hliníkové fólie, balený standardně do rolí.



Materiál je určen jako technická izolace pro rovné i zakřivené plochy.

**Vlastnosti:** Střední objemová hmotnost: 90 kg / m<sup>3</sup>;  
třída reakce na oheň: A2 - s1,d0;  
provozní teplota: 600 °C / 100 °C  
(na straně povrchové úpravy z Al fólie).

Balení obsahuje 8 m<sup>2</sup> izolační rohože (1 000 x 5 000 mm). Výrobek je rolován a balen do PE fólie.

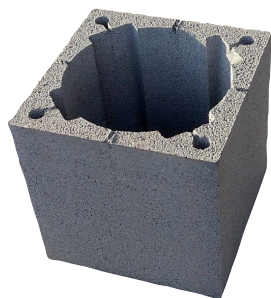
Certifikát pro Českou republiku: VÚPS V-08-0318.

Tloušťka 30 mm	1/2 balení (4 m <sup>2</sup> )	1 balení (8 m <sup>2</sup> )
Cena	1 204,-	2 408,-

Tloušťka 50 mm	1/2 balení (2,5 m <sup>2</sup> )	1 balení (5 m <sup>2</sup> )
Cena	1 080,-	2 160,-

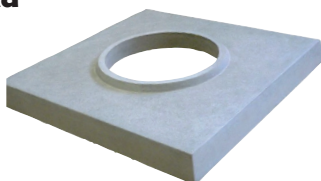
## KOMÍNOVÝ SORTIMENT / STAVEBNÍ MATERIÁL

### Komínová tvárnice 40 x 40/33 cm



Cena	324,-
------	-------

### Krycí betonová deska 54 x 54/21 cm (na tvárnici 40 x 40 cm)

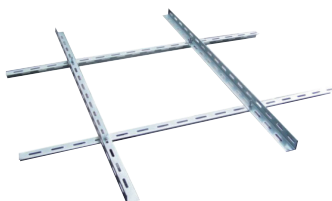


Cena	493,-
------	-------

### Nosný plech (na tvárnici 40 x 40 cm)

Cena	381,-
------	-------

### Ocelové kotvení do krovu a dřevěných stropů (2 x 120 cm; 2 x 90 cm), včetně šroubení



Cena	935,-
------	-------

### PVC spojka (v balení 48 ks)

Cena za 1 ks	7,-
--------------	-----

### Montážní flexibilní lepidlo 7 kg

Cena	111,-
------	-------



## KOMÍNOVÝ SORTIMENT / SPOJOVACÍ MATERIÁL

### Trhací nýt nerez

Nerezový nýt s plochou hlavou.



Cena	3,-
------	-----

### Vrták W HSSCO5 DIN 338, 4,2 mm



Cena	38,-
------	------

### Řezný kotouč

Oblast použití: řezání trubek, větracích kanálů, plechů, potrubí, tyčí, ocelových profilů, atd. Neobsahuje železo, chlór ani síru. Vhodný pro třídu KWU II (např. pro výstavbu potrubí a reaktorů).



Cena	21,-
------	------

## KOMÍNOVÝ SORTIMENT / SETY NA ČIŠTĚNÍ KOMÍNŮ

### Čistící tyč - ohebná

Kominický set - pro čištění komínů a kouřovodů.

Jednoduchá manipulace díky možnosti nastavení potřebné délky - závit M12 (jedna čistící tyč = 1,4 m).

Vysoká pružnost a životnost použitého materiálu.

Možnost kombinovat různé čistící kartáče se závitem M12. Profesionální řešení pro Váš rodinný dům nebo rekreační chatu. Jednoduché a pevné spojení pomocí závitu, k tyči je potřeba dokoupit kartáč se závitem M12.



Cena	140,-
------	-------

### Štosákový kartáč, plochý drát, závit M12 pro kominický set

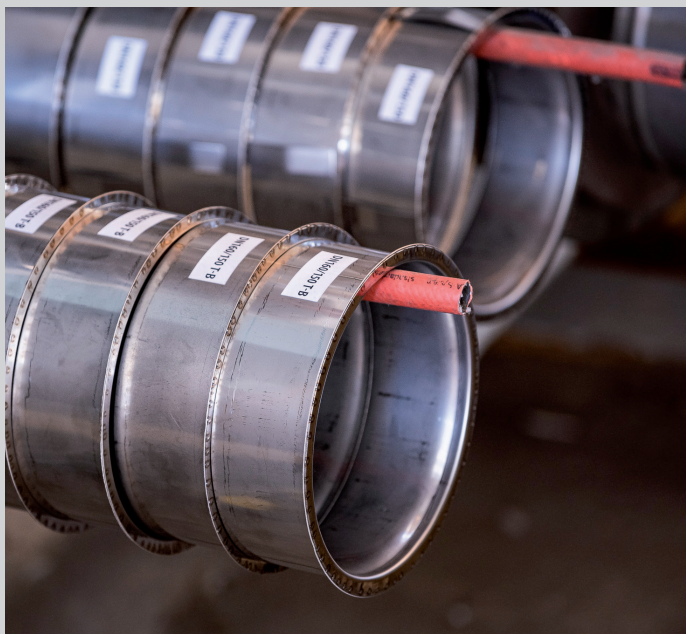


Průměr	DN150	DN150 x 150 hranatý	
Cena	250,-	207,-	
Průměr	DN160	DN180	DN200
Cena	270,-	288,-	295,-

## REALIZACE



# PRODEJNÍ SKLAD







# KABELE

## KOMÍNOVÉ CENTRUM

### KONTAKTY:

Blato 7, 530 02 Pardubice

Tel.: 606 057 311; 606 354 354

E-mail: [info@kabelecentrum.cz](mailto:info@kabelecentrum.cz)

IČO: 11136855

DIČ: CZ6608260494



[www.kabelecentrum.cz](http://www.kabelecentrum.cz)

